

LES 9 VIES
EXTRAORDINAIRES DE LA PRINCESSE
GAYA

SPECTACLE CONCERT DESSINÉ



Direction artistique

Sophie ROBIN – Régis LEJONC

Spectacle tout public à partir de 8 ans
Public scolaire : à partir du CM1





LES 9 VIES

EXTRAORDINAIRES DE LA PRINCESSE

GAYA

Éditions Little Urban

Texte : Ghislaine Roman, Alex Cousseau, Thomas Scotto, Fred Bernard, Anne Jonas, Annie Agopian, Anne Cortey, Cécile Roumigière, Henri Meunier

Illustration : Régis Lejonc

SPECTACLE CONCERT DESSINÉ

Direction artistique : Sophie Robin, Régis Lejonc

Adaptation : Sophie Robin

Distribution : Florence Coudurier, Martine Lucciani, Sophie Robin

Illustration : Régis Lejonc

Composition musicale et interprétation : Olivier Gerbeaud, Tony Leite, Nolwenn Leizour

Création vidéo : Stéphane Bottard

Création lumière : Eric Blossé

Direction technique - régie : Damien Cruzalèbes

Production : Collectif jesuisnoirdemonde





LES 9 VIES EXTRAORDINAIRES DE LA PRINCESSE GAYA

L'ALBUM

L'origine du livre pourrait s'apparenter à un conte. Objet singulier, objet surprenant, objet puissant : une œuvre collective, un défi créatif lancé par Régis Lejonc à 9 auteurs, dans le but commun que chacun raconte sous la forme d'un conte fantastique contemporain **une histoire de Femmes**.

Ghislaine Roman, Alex Cousseau, Thomas Scotto, Fred Bernard, Anne Jonas, Annie Agopian, Anne Cortey, Cécile Roumiguière, et Henri Meunier ont joint leur talent pour nous conter le destin de la Princesse Gaya, enfant vouée à la mort dès sa naissance, qui se voit offrir 9 vies. De siècle en siècle, du Moyen Âge au XXe siècle, de la Bavière médiévale aux confins du Mexique, de la Chine impériale aux forêts oubliées de la Grèce ottomane, Gaya va connaître, sous d'autres noms et à différents âges, 9 vies extraordinaires.

Toutes les pièces du puzzle s'agencent dans ce grand tout qui nous raconte le désir de liberté de 9 femmes, 9 facettes de la Princesse Gaya, prénommée suivant ses réincarnations Gha Yuan, Gaïa, Gawa, Galla, Goia, Gilian, Gayane et Guaya. Les 9 contes sont illustrés par Régis Lejonc.

Gaya, synonyme de vie.

9 auteurs.es, 1 illustrateur pour cette aventure hors du commun.

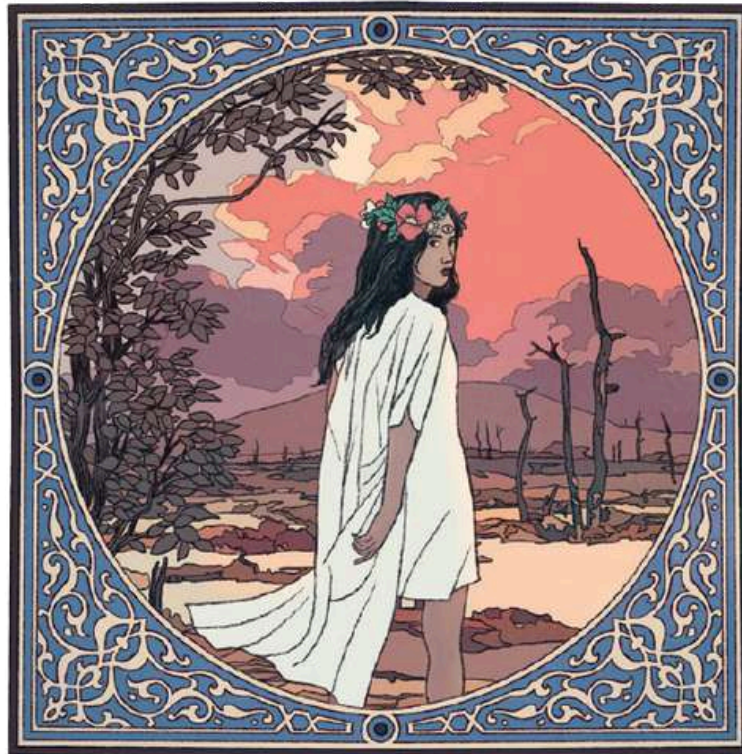
À la parution de LES 9 VIES EXTRAORDINAIRES DE LA PRINCESSE GAYA en 2023, les 9 auteurs et Régis Lejonc ont eu l'envie de partager cette grande histoire en autant de lectures dessinées qu'il y a de chapitres. Ces performances se sont développées en duo au gré des invitations sur le réseau des médiathèques et des salons de littérature jeunesse.



LA RENCONTRE

C'est dans le cadre d'une commande de Biblio Gironde pour sa programmation Lire-Élire, que Sophie Robin du Collectif *jesuisnoirdemonde* et Régis Lejonc se rencontrent, travaillent ensemble. Elle lit, elle est comédienne, il dessine quand elle lit, il est illustrateur.

Quand Sophie Robin découvre l'album, ils rêvent ensemble d'un spectacle-performance : un spectacle-concert-dessiné de la totalité de l'œuvre. **Rêve fou d'embarquer les spectateurs dans une odyssée, un voyage hors normes, hors du temps,** dans LES 9 VIES EXTRAORDINAIRES DE LA PRINCESSE GAYA.



LE SPECTACLE CONCERT DESSINÉ

LES 9 VIES EXTRAORDINAIRES DE LA PRINCESSE GAYA se déplie telle une épopée, un grand récit qui suit le destin d'une héroïne (ou neuf héroïnes) hors du commun : composée de 9 contes, 9 fragments autonomes qui s'assemblent pour tracer la trajectoire du destin de Gaya confrontée au Merveilleux et aux forces surnaturelles qui traversent la condition humaine. **Le conte c'est d'abord une parole vivante**, une histoire qui se transmet de bouche à oreille, libre de toute entrave. Il obéit à ses lois, commence, s'accomplit, et se referme. Il a son propre temps.

C'est de cette tension, entre le souffle continu de l'épopée, et la forme autonome du conte qu'est né le désir d'articuler la représentation en 4 épisodes séparés d'entractes. Les trois premiers réunissent chacun deux contes ; le dernier en rassemble trois. Chaque épisode peut être vécu indépendamment, un récit complet en soi, tout en laissant entrevoir le fil invisible qui relie l'ensemble.



Le public pourra ainsi composer son propre parcours. Certains spectateurs choisiront de suivre l'ensemble de l'épopée comme une grande traversée ; d'autres d'assister à un ou plusieurs épisodes, dans l'ordre qui leur convient. Mais tous seront embarqués dans l'aventure.

L'originalité du projet réside également dans la relation constante entre les récits, une musique originale, jouée sur scène, et le dessin en direct.

À chaque épisode, une identité sonore affirmée, assure une cohérence d'ensemble. Le développement de thèmes musicaux, fondé sur des mélodies, des harmonies et des textures sonores distinctes, permettra au public de les identifier de sorte que l'auditeur-spectateur soit guidé tout au long de l'aventure. Il pourra ainsi « sentir » se dérouler, à la fois visuellement et auditivement, une logique familière, une mise en mouvement qui l'accompagnera pendant toute la durée du spectacle. Ce traitement est proche de certaines écritures musicales pour le cinéma, ou des logiques thématiques développées dans la comédie musicale ou l'opéra.

Le geste, les illustrations de Régis Lejonc, réalisées en direct et projetées tout au long de la représentation, établissent le lien sensible entre récits, voix et musique.

Le dessin n'est plus figé, il respire, s'invente au présent, surgit, se métamorphose, renaît sans cesse. Fascinant, il est un langage scénique à part entière, qui se transforme au rythme des mots et de la musique.

Donner souffle à l'œuvre, lui permettre d'exister dans toute son ampleur, sa continuité, et inviter le public à ce voyage : tel est notre défi.





LA PERFORMANCE ARTISTIQUE

3 comédiennes - Florence Coudurier, Martine Lucciani, Sophie Robin

Trois comédiennes, trois voix qui racontent, se mélangent, se répondent...

3 musiciens, compositeurs - Olivier Gerbeaud, Tony Leite, Nolwenn Leizour

Ils composent une musique originale pour chaque conte, jouée sur le plateau (contrebasse-claviers-guitares-basse-percussions-batterie-flûtes et chant).

La musique, élément majeur de cette proposition, se pense et agit comme un véritable dispositif dramaturgique, une scénographie immatérielle. Sans jamais être redondante avec les mots, fonctionnant comme un langage autonome, elle donne le rythme, indique le temps, organise l'espace. Elle dialogue avec le dessin, les mots, créant des correspondances subtiles entre les différents langages artistiques, capable de transformer la perception du spectateur et d'ouvrir des dimensions invisibles que l'image ou le texte seuls ne sauraient révéler.

1 illustrateur - Régis Lejonc

Il dessine en direct tout le temps du spectacle. Cette proposition nécessite de penser une nouvelle dramaturgie des illustrations, différente de l'album, une nouvelle création picturale. Pour enrichir cette performance artistique, Régis développera de nouveaux dispositifs techniques : mixage vidéo en temps réel, utilisation créative de la table lumineuse, exploration de techniques graphiques variées.

Le dessin dévoile ce qui échappe, fait surgir l'invisible et invite le spectateur à plonger dans le merveilleux des différents récits de Gaya.

Un dispositif scénique simple.

En fond de scène, un écran où sont projetés les dessins. À jardin, il y a des pupitres, des tabourets et des micros. À cour, tous les instruments sont présents, boîte à jouer pour les musiciens. Devant la scène, ou au niveau du 1er rang de spectateurs, une table pour le dessin où s'installera Régis, face à l'écran.



ÉPISODE 1 : GAYA – GHA YUAN – durée : 1H00*.

entracte.

ÉPISODE 2 : GAÏA – GAWA – durée : 1H00*.

entracte.

ÉPISODE 3 : GALLA – GOIA – durée : 1H00*.

entracte et suivant le moment de la journée, pause plus importante permettant de se restaurer.

ÉPISODE 4 : GILIAN – GAYANE – GUAYA – durée : 1H25*.

Chaque entracte permet au public une entrée ou une sortie.

La durée du spectacle* (sans entracte) : 4h25.

*Les durées sont approximatives et seront affinées lors du travail de répétition.





L'ÉQUIPE

Régis Lejonc : Direction artistique / Illustrateur



Né en 1967, Régis Lejonc est un illustrateur révélé par les éditions du Rouergue en 1995. Autodidacte inclassable, il passe d'un univers graphique à un autre au gré des livres et des projets, appréciant autant l'influence de l'Art Nouveau, des illustrateurs du 19e siècle, des peintres impressionnistes, des affichistes des années 30 à 50, que celle du Kawall japonais. Il est également auteur, graphiste et éditeur.

Il se définit comme un illustrateur narrateur, c'est-à-dire attaché à raconter au plus juste du texte. Régis Lejonc a publié une centaine d'ouvrages de littérature jeunesse, un peu de bande dessinée, principalement au dessin mais aussi parfois en tant qu'auteur.

Illustrateur reconnu, il a reçu de nombreuses distinctions et prix tout au long de sa carrière. 9 de ses ouvrages illustrés font partie de la « Bibliothèque idéale » du Centre national de la littérature pour la jeunesse (BnF).

Sophie Robin : Direction artistique / Comédienne



Comédienne, elle travaille sous la direction de Pascal Rambert, Claude Santelli, Gilles Bouillon, Monique Hervoüet, Didier Lastère, Stéphanie Loïc, Frédéric Leidgens....

Collaboratrice à la mise en scène elle accompagne Nelly Borgeaud, Marcel Bozonnet, Yvan Blanloeil, Frédéric Leidgens, le collectif Yes Igor, Stéphane Guignard, ainsi que Sandrine Anglade pour plusieurs productions d'opéra. En 2009, elle cofonde à Lormont le Collectif jesuisnoirdemonde à Lormont (33), au sein duquel elle conçoit et met en scène des projets singuliers, souvent pluridisciplinaires. Ces créations rassemblent artistes et chercheurs. Ensemble ils investissent des espaces inhabituels de création en lien direct avec les publics. Elle poursuit parallèlement son parcours de comédienne au théâtre et interprète récemment UN (d'après Bernard Noël, mise en scène Frédéric Leidgens) et La Mêlée (texte de Serge Simon).

Florence Coudurier : Comédienne



Comédienne depuis une vingtaine d'années, elle joue des textes classiques et contemporains, tout public et jeune public, tragique ou comique. En nouvelle Aquitaine, elle travaille avec les compagnies La petite Fabrique, Le réfectoire, Les Lubies, Les veilleurs du Phare.. En 2015, elle crée la compagnie IQONAPIA et avec Nadège Taravellier, elles écrivent, mettent en scène le premier spectacle de la compagnie : Viaticum, causerie sur le voyage. En 2022, elle adapte et joue seule en scène Andromaque de Racine, accompagnée du batteur Denis Barthe. Avec le Collectif jesuisnoirdemonde elle participe comme lectrice-comédienne aux premières éditions d'Un dimanche à Nodris.

Martine Lucciani : Comédienne



Durant ses études de psychologie à l'université de Bordeaux II, Martine Lucciani découvre le théâtre au sein du Groupe 33 et du Gai Savoir Théâtre. Diplômée psychologue clinicienne, elle choisit pourtant de suivre sa véritable passion : la scène, qu'elle explore à travers de multiples formes contemporaines. Après un stage marquant auprès de Claude Regy, elle rejoint la compagnie Les Marches de l'Été où elle participe à plusieurs créations collectives et interprète notamment des pièces de Samuel Beckett et de Molière. Elle s'ouvre ensuite à la poésie contemporaine grâce aux lectures publiques musicales menées par le Théâtre des Tafurs au côté de François Mauget. Depuis 2019, elle collabore à de nombreux projets au sein de Collectif jesuisnoirdemonde (Les Messagers 1 et 2, Un dimanche à Nodris, Mots Croisés ...).

Olivier Gerbeaud : Compositeur / Musicien



Compositeur musicien, comédien, chanteur, il oriente sa recherche vers la transdisciplinarité et les liens entre création, pédagogie et formation. Il fait le choix d'être radicalement éclectique et collabore à de nombreux projets inscrits à la croisée des chemins entre Musique, Théâtre et Danse. Son parcours est parsemé de rencontres et de collaborations multiples et variées (Compagnie Le Glob, Théâtre des Tafurs, Intérieur Nuit, Cie du Butor, Théâtre'action, groupe Eclats, Atelier de Mécanique Générale Contemporaine, Cie du Réfectoire, Cie Prométhée, Juliette Plumecocq-Mech, Roland Bourbon et la Cie Fracas, Jean-Baptiste Veujoz, Smart compagnie, Cie Le Bruit du silence...).

Depuis 1998, il est également co-directeur artistique de la Cie Mutine, au sein de laquelle il trouve l'espace idéal pour réaliser ses propres projets, et sans cesse expérimenter les liens possibles entre les différentes disciplines du spectacle vivant.

Nolwenn Leizour : Compositrice / Musicienne



Contrebassiste, sa rencontre avec le pianiste de jazz Do Harson lui ouvre les portes de l'improvisation et nourrit sa curiosité musicale. Depuis elle explore avec passion le jazz, les musiques du monde. On la retrouve aux côtés de musiciens tels que Roger Biwandu, Camélia Ben Naceur ou encore Jean-Marie Ecay.

Elle est membre de plusieurs projets : Le quartet d'Eric Séva et Alfio Origlio (Et dieu créa la femme), Le big band OrchiD du collectif Déluge, Trio Kaouann, qui puise son énergie dans le jazz caribéen. Elle tourne avec les artistes de La Scène française : Eskelina, Fabien Bœuf, les hurlements de Léo, debout sur le zinc.

Son univers s'étend aussi vers la scène théâtrale et pluridisciplinaire. Elle collabore avec Olivier Gerbeaud (compagnie Mutine). Et joue dans le spectacle Marilyn de la compagnie Le Glob.

Tony Leite : Compositeur / Musicien



Tony Leite développe une pratique multiple autour de la guitare, des percussions, de la composition et de l'improvisation. Il explore aussi bien les univers de la musique contemporaine, du jazz et des musiques du monde, que la scène théâtrale (entre autres avec la compagnie Atelier de Mécanique Générale Contemporaine) et les créations pour le jeune public. Il participe, comme interprète et compositeur à plusieurs enregistrements du groupe ANTOINETTE TRIO. Il collabore avec des artistes tels que TEOFILO CHANTRE musicien cap verdien, compositeur pour CESARIA EVORA - DENIS BADAULT pianiste de jazz et ancien directeur de l'ONJ - ANDY EMLER pianiste et compositeur. Il revendique une approche ouverte et généreuse de la musique, nourrie par le dialogue des cultures et la rencontre entre disciplines artistiques. Sa guitare est à la fois instrument soliste et voix collective, au cœur de projets où la créativité et l'improvisation tiennent une place centrale.



CALENDRIER

RÉSIDENCES

19 au 21 janvier 2026

Studio de répétition du Rocher de Palmer, Cenon (33)

musique et texte

7 au 11 avril 2026

Villa Valmont en partenariat avec la ville de Lormont (33)

musique, texte et dessin

Entre mai et juillet 2026

Composition musicale

Création des nouvelles illustrations

Travail d'animation et création vidéo

21 au 25 septembre 2026

La Coupole, Saint-Loubès (33)

musique - texte - illustration

26 octobre au 6 novembre 2026

Le Plateau, Eysines (33)

toute l'équipe, création lumière et son



CALENDRIER En cours

REPRÉSENTATIONS

7 Novembre 2026

Le Plateau, Eysines (33)

4 Décembre 2026

Le Bois Fleuri, Lormont (33)

23 janvier 2027.

La Coupole, Saint Loubès (33)

Tournée 2027-2028 en cours d'élaboration :

Le Rocher de Palmer, Cenon (33) - date à définir



PRODUCTION

En cours

Production

Collectif jesuisnoirdemonde

Soutiens

Dispositif (E)ncrage - Contrat de filière livre (Région, DRAC, CNL)

OARA au titre de la bourse à l'écriture musicale

Résidences et Préachats

LORMONT résidence- préachat

SAINT LOUBÈS résidence - préachat

EYSINES résidence - préachat





LES 9 VIES EXTRAORDINAIRES DE LA PRINCESSE GAYA



LITTLE URBAN

LES 9 VIES
EXTRAORDINAIRES DE LA PRINCESSE

GAYA

SPECTACLE CONCERT DESSINÉ

CONTACTS

Artistique

Sophie Robin
06 81 74 52 85
s.robin@jesuisnoirdemonde.fr

Production/Diffusion

Audrey Bonnet
07 49 52 84 93
a.bonnet@jesuisnoirdemonde.fr

Administration

Claire Bordenave
06 27 30 64 70
c.bordenave@jesuisnoirdemonde.fr



www.jesuisnoirdemonde.fr

Licence PLATESV-R-2021-006412 - Le Collectif jesuisnoirdemonde est subventionné par la ville de Lormont et le Conseil Départemental de la Gironde

1 Chemin des Iris - 33310 Lormont